

ALPHA
DESIGN

ALPHA SOLUTION LINE-UP

APF-100

プレスフィットコネクタ圧入装置

APF-100

ALPHA SOLUTION LINE-UP



ALPHA
DESIGN

■ 特長

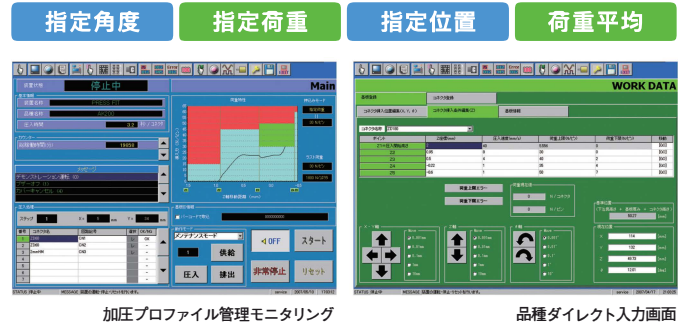


1. 基板最大寸法600mm×600mmに対応
2. レーザーポインタにより圧入ヘッドを正確な位置へ移動可能
3. サイズの大きな基板にはエアホバーによる圧入ヘッド移動で位置決めが容易
4. 荷重監視のサンプリングタイムは0.0005secを実現
5. 押し込み治具を含め、自重キャンセル機構により正確な加圧管理を可能にしました
6. 押し込み荷重と押し込み移動量を加圧プロファイルの管理により、圧入途中での異常検出が可能
荷重範囲以上または範囲以下を検出した場合はエラーで停止します

■ 標準仕様

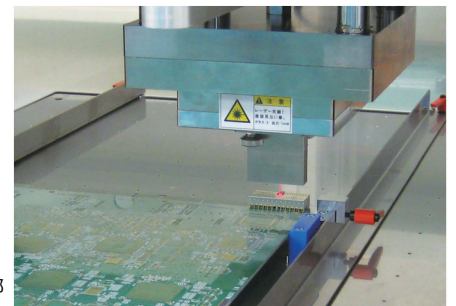
機種名	プレスフィットコネクタ圧入装置			
型式	APF-100			
基板対応サイズ	Max. (幅)600×(長さ)600mm 厚さ:2.0~6.0mm			
外形寸法	高さ(H)	1,800mm(*3色灯除く)	奥行(D)	1,090mm
	幅(W)	1,150mm	重量	約550kg
基板高さ	950mm +25mm -15mm			
加圧方式	サーボモーター + ボールネジ方式 定格3ton			
処理能力	圧入部	約3sec/1コネクタ		
移動範囲	X軸:600mm(*圧入ヘッド手動による移動) Y軸:600mm(*基板手動による移動)、Z軸:100mm			
定格速度	Z軸:20mm/sec(コネクタ圧入時)			
品種登録数	基板:50品種、コネクタ32品種			
制御	Windows7によるパソコン制御			
ドライエア	0.45Mpa			
オプション	バーコード・QRコードリーダー			
	イオナイザー			

アルファモーションコントローラー採用により4つの荷重制御モードを確立しています。



加圧プロファイル管理モニタリング

品種ダイレクト入力画面



圧入ヘッド部

アルファデザイン株式会社

〒389-0511 長野県東御市滋野甲2211-3
TEL 0268-64-0088 FAX 0268-64-0080
<http://www.alpha-design.co.jp/> seihin@alpha-design.co.jp

東京営業所 〒141-0001 東京都品川区北品川5-9-41 TKB御殿山ビル
TEL 03-5656-9984 FAX 03-5656-9985
埼玉営業所 〒350-1123 埼玉県川越市脇田本町7-6ダイゴビル5F
TEL 049-293-2795 FAX 049-293-2796
宇都宮事業所 〒329-0524 栃木県河内郡上三川町多功2579-8
TEL 0285-38-7577 FAX 0285-38-7571
福岡営業所 〒812-0041 福岡県福岡市博多区吉塚5-11-1
TEL 092-612-1365 FAX 092-612-1366

お問い合わせは

●記載の製品の仕様・外観は改良等の理由で予告なく変更することがあります。